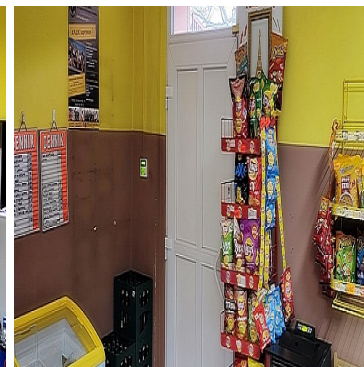


MIESZKANIE NA SPRZEDAŻ

liczba pokoi: 2, pow. całkowita: 57,00 m², pow. działki: 70,00 m²,

Kruszwica

Cena **74 900** zł



Lokal pod działalność lub lokal mieszkalny.

Prezentuję do sprzedaży lokal o powierzchni 57m² z własną księgą wieczystą, składający się z trzech niezależnych pomieszczeń. W obecnej chwili w lokalu prowadzona jest działalność gospodarcza poprzez prowadzenie sklepu spożywczo-przemysłowego. Sala sprzedaży, pomieszczenie magazynowe oraz toaleta. Dla osoby zainteresowanej zakupem istnieje możliwość sprzedaży również wyposażenia lokalu wraz z piecem grzewczym na pelet, który jest bardzo ekonomiczny i wydajny. W lokalu jest również zamontowany piec kafłowy, gdzie istnieje możliwość zamontowania pieca grzewczego. Przestrzeń 57 m² pozwoli również na stworzenie dużego własnościowego mieszkania z własnym

ogródkiem przydomowym, który jest ogrodzony siatką z furtką wejściową. Okna pcv wyposażone w rolety zewnętrzne, drzwi wejściowe również pcv, instalacja wodna z sieci wodociągowej, przydomowe szambo oraz instalacja elektryczna. Elewacja zewnętrzna odnowiona, lokal środkowy, ciepły i suchy. Dach pokryty papą. Nieruchomość jest niewątpliwie warta zainteresowania dla osób które za przystępną cenę chcą rozpocząć prowadzenie własnej działalności gospodarczej lub zamieszkać we własnym mieszkaniu. Nieruchomość położona jest w miejscowości oddalonej ok. 14 km od Kruszwicy. W miejscowości znajdują się świetlica gminna, plac zabaw dla dzieci, boisko, a do szkoły podstawowej dzieci zabierane są autobusem szkolnym.

Nasze Biuro zapewni Państwu pełną obsługę i bezpieczeństwo transakcji.

Serdecznie zapraszamy na prezentację. Klucze do nieruchomości w biurze.

Biuro Nieruchomości Ino-Lokum, ul. Solankowa 43A, Nr licencji pośrednika 53156.

Zapraszam również do zapoznania się z naszymi innymi ofertami na stronie internetowej www.ino-lokum.pl. Kontakt telefoniczny 883708474 lub e-mail: ino-lokum@ino-lokum.pl

Nasz doradca zapewni Państwu bezpłatną obsługę kredytową.

Symbol	33/INL/OMS	Cena	74 900, 00 PLN
Województwo	KUJAWSKO-POMORSKIE	Powiat	inowrocławski
Za co opłaty dodatkowe	PRĄD, PODATEK OD NIERUCHOMOŚCI, OGRZEWANIE, WODA	Gmina	Kruszwica
Stan budynku	DOBRY	Rodzaj nieruchomości	MIESZKANIE
Rodzaj transakcji	SPRZEDAŻ	Status	oferta aktualna
Rodzaj rynku	WTÓRNY	Nieruchomość dostępna od	12.12.2021
Cena negocjowana	TAK	Kraj	POLSKA
Powierzchnia całkowita	57, 00 m²	Miejscowość	Kruszwica
Kod pocztowy	88-150	Powierzchnia działki	70, 00 m²
Kształt działki	PROSTOKĄT	Powierzchnia użytkowa	57, 00 m²
Forma własności działki	WSPÓŁWŁASNOŚĆ	Rodzaj mieszkania	KOMPLEKS MIESZKAŃ
Rodzaj budynku	KOMPLEKS MIESZKAŃ	Standard	DOBRY
Konstrukcja budynku	TRADYCYJNA	Materiał ścian	CEGLA
Rodzaj stropu	INNY	Wyposażenie kuchni	CZĘŚCIOWE
Liczba łazienek	1	Stan łazienki	DO ODNOWIENIA
Liczba WC	1	Droga dojazdowa	CICHA ULICA
Liczba pokoi	2	Liczba sypialni	1
Parter	TAK	Ilość poziomów	1
Umeblowanie	CZĘŚCIOWE	Źródło c.w.	BOJLER ELEKTRYCZNY
Ogrzewanie	C.O. WĘGLOWE	Podpiwniczenie /piwnica	PIWNICA
Forma własności	PEŁNA WŁASNOŚĆ	Energia elektryczna	TAK
Podłączony wodociąg	TAK	Podłączona kanalizacja	TAK
Rodzaj kanalizacji	SZAMBO	Uciążliwość okolicy	CICHE
Kształt dachu	SKOŚNY	Rodzaj podłogi	KAFLE

Elewacja	BARANEK	Rodzaj ogrodzenia	METALOWE
Ogrodzenie	PEŁNE	Czy jest KW	TAK
Licznik prądu	TAK	Wodomierz	TAK
Liczba miejsc parkingowych	2	Typ parkingu	NA ULICY
Nr Licencji	23156	Rolety	TAK
Osobne WC	NIE		



Dariusz Grobelski
właściciel

883708474
ino-lokum@ino-lokum.pl

Więcej ofert na stronie **www.ino-lokum.pl**