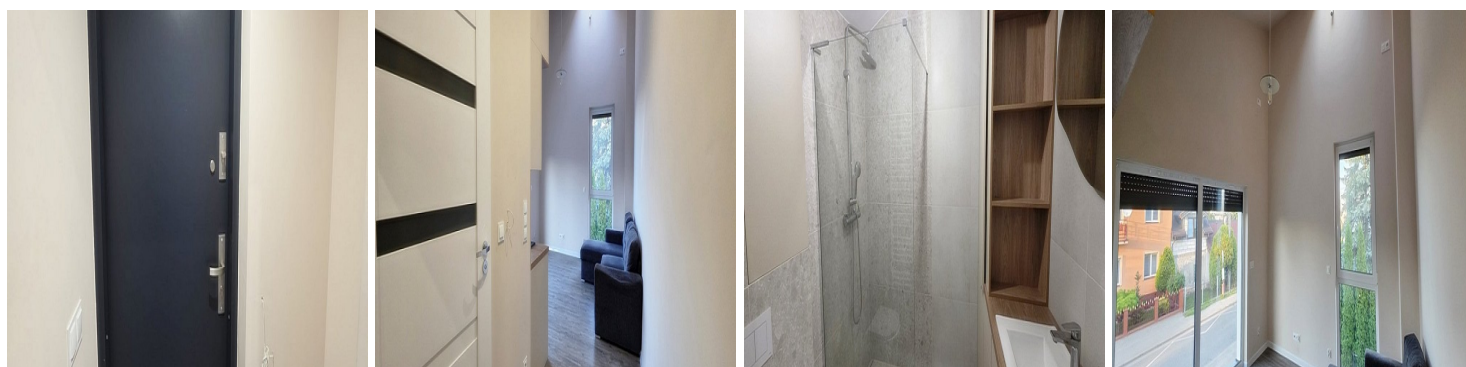


## MIESZKANIE NA WYNAJEM

liczba pokoi: 1, pow. całkowita: 29,00 m<sup>2</sup>,

Inowrocław

Cena **1 500** zł



Prezentuję do wynajęcia lokal o powierzchni 29m<sup>2</sup>, znajdujący się na parterze nowoczesnego budynku. Idealny zarówno na mieszkanie, jak i lokal usługowy. Lokal charakteryzuje się funkcjonalnym układem i wysokim standardem wykończenia. Duże okna zapewniają doskonałe doświetlenie, a atrakcyjna lokalizacja gwarantuje łatwy dostęp do komunikacji miejskiej oraz pobliskich usług i sklepów. Lokal dostępny już od 1 października, zostanie wyposażony w aneks kuchenny ze sprzętami AGD, oświetlenie i armaturę sanitarną w łazience. Dodatkowym atutem jest zewnątrz miejsce parkingowe na wybrukowanym podjeździe.

Opłaty miesięczne czynsz najmu 1500zł miesięcznie, dodatkowo płatny prąd, gaz i woda. Kaucja zwrotna 2,5 tys zł. Umowa o najem okazjonalny. Serdecznie zapraszam na prezentację.



Ino-Lokum  
ul. Bolesława Krzywoustego 13/49  
Darek +48 883708474,  
ino-lokum@ino-lokum.pl

Biuro Nieruchomości Ino-Lokum, Nr licencji pośrednika 53156.

Zapraszam również do zapoznania się z naszymi innymi ofertami na stronie internetowej [www.ino-lokum.pl](http://www.ino-lokum.pl). Kontakt telefoniczny 883708474 lub e-mail: [ino-lokum@ino-lokum.pl](mailto:ino-lokum@ino-lokum.pl) Nasz doradca zapewni Państwu bezpłatną obsługę kredytową.

Symbol	<b>98/INL/MW</b>	Czy właściciel mieszka w mieszkaniu	<b>NIE</b>
Akceptowane zwierzęta domowe	<b>NIE</b>	Cena	<b>1 500, 00 PLN</b>
Województwo	<b>KUJAWSKO-POMORSKIE</b>	Powiat	<b>inowrocławski</b>
Za co opłaty dodatkowe	<b>PRĄD, WODA</b>	Gmina	<b>Inowrocław</b>
Rozkład mieszkania	<b>DWUSTRONNE</b>	Warunki gruntowe	<b>DOBRE</b>
Uciążliwości i ograniczenia	<b>BRAK UCIAŻLIWOŚCI</b>	Komórka lokatorska	<b>NIE</b>
Wyposażenie łazienki (wykaz)	<b>PRYSZNIC, SZAFKA, LUSTRO, UMYWALKA, GRZEJNIK DRABINKOWY, WC</b>	Stan budynku	<b>BARDZO DOBRY</b>
Rodzaj nieruchomości	<b>MIESZKANIE</b>	Rodzaj transakcji	<b>WYNAJEM</b>
Status	<b>oferta aktualna</b>	Rodzaj rynku	<b>WTÓRNY</b>
Nieruchomość dostępna od	<b>05.05.2026</b>	Cena za	<b>MIESIĄC</b>
Kaucja	<b>2 500, 00 PLN</b>	Dostępne do wynajmu od	<b>2025-10-01</b>
Kraj	<b>POLSKA</b>	Położenie	<b>MIASTO</b>
Budynki w sąsiedztwie	<b>OSIEDLE DOMÓW JEDNORODZINNYCH</b>	Powierzchnia całkowita	<b>29, 00 m<sup>2</sup></b>
Miejscowość	<b>Inowrocław</b>	Kod pocztowy	<b>88-100</b>
Kształt działki	<b>PROSTOKĄT</b>	Ulica	<b>Przybyszewskiego</b>
Zagospodarowanie działki	<b>ZABUDOWA</b>	Powierzchnia użytkowa	<b>29, 00 m<sup>2</sup></b>
Forma własności działki	<b>WSPÓŁWŁASNOŚĆ</b>	Udział w działce	<b>UDZIAŁ</b>
Rodzaj mieszkania	<b>TYPOWE, 1-POKOJOWE</b>	Rodzaj budynku	<b>KOMPLEKS MIESZKAŃ</b>
Rok budowy	<b>2024</b>	Standard	<b>BARDZO DOBRY</b>
Konstrukcja budynku	<b>TRADYCYJNA</b>	Materiał ścian	<b>KERAMZYT</b>
Rodzaj stropu	<b>WYLEWANY</b>	Technika budowy	<b>TRADYCYJNA</b>

Typ kuchni	<b>ANEKS KUCHENNY</b>	Wyposażenie kuchni	<b>PEŁNE</b>
Liczba łazienek	<b>1</b>	Powierzchnie łazienek	<b>5 m<sup>2</sup></b>
Stan łazienki	<b>BARDZO DOBRY</b>	Wyposażenie łazienki	<b>PEŁNE</b>
Liczba WC	<b>1</b>	Powierzchnie WC	<b>1 m<sup>2</sup></b>
Droga dojazdowa	<b>CICHA ULICA</b>	Rodzaj nawierzchni	<b>ASFALTOWA - KOSTKA</b>
Liczba pokoi	<b>1</b>	Liczba sypialni	<b>18</b>
Piętro	<b>1</b>	Ilość pięter [wliczając parter]	<b>2</b>
Ilość poziomów	<b>1</b>	Wysokość kondygnacji [m]	<b>2, 70 cm</b>
Umeblowanie	<b>CZĘŚCIOWE</b>	Ogrzewanie	<b>C.O. ELEKTRYCZNE</b>
Podpiwniczenie /piwnica	<b>NIEPODPIWNICZONY</b>	Stan instalacji	<b>NOWA</b>
Forma własności	<b>PEŁNA WŁASNOŚĆ</b>	Energia elektryczna	<b>TAK</b>
Podłączony gaz	<b>NIE</b>	Podłączony wodociąg	<b>TAK</b>
Podłączona kanalizacja	<b>TAK</b>	Rodzaj kanalizacji	<b>MIEJSKA</b>
Źródło wody	<b>WODA MIEJSKA</b>	Uciążliwość okolicy	<b>CICHE</b>
Klimatyzacja	<b>TAK</b>	Wentylacja	<b>TAK</b>
Telewizor	<b>NIE</b>	Lodówka	<b>TAK</b>
Pralka	<b>NIE</b>	Piekarnik	<b>TAK</b>
Kuchnia indukcyjna	<b>TAK</b>	Rodzaj okien	<b>PLASTIKOWE</b>
Pokrycie dachu	<b>BLACHODACHÓWKA</b>	Kształt dachu	<b>SKOŚNY</b>
Poddasze	<b>BRAK PODDASZA</b>	Rodzaj podłogi	<b>PANELE, KAFLE</b>
Elewacja	<b>BARANEK</b>	Ogrodzenie	<b>BRAK OGRODZENIA</b>
Czy jest KW	<b>TAK</b>	Licznik prądu	<b>TAK</b>
Wodomierz	<b>TAK</b>	Opomiarowanie ciepła	<b>NIE</b>
Certyfikat energetyczny	<b>TAK</b>	Liczba miejsc parkingowych	<b>2</b>
Typ parkingu	<b>BETONOWY</b>	Pomieszczenie	<b>NIE</b>

gospodarcze

Widok na południe

**TAK**

Widok na wschód

**TAK**

Nr Licencji

**23156**

Rolety

**TAK**

Osobne WC

**NIE**



Dariusz Grobelski  
właściciel

883708474  
ino-lokum@ino-lokum.pl

Więcej ofert na stronie **[www.ino-lokum.pl](http://www.ino-lokum.pl)**