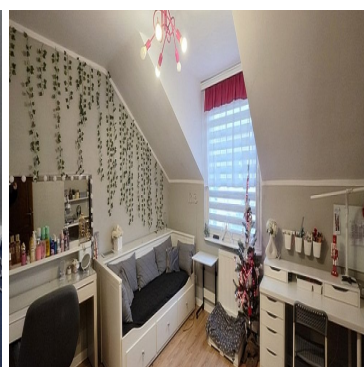
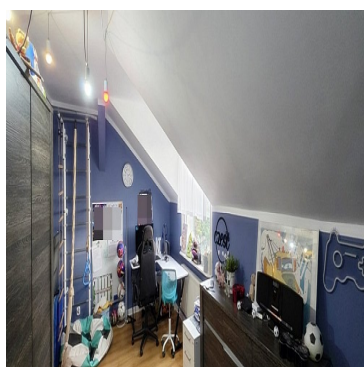
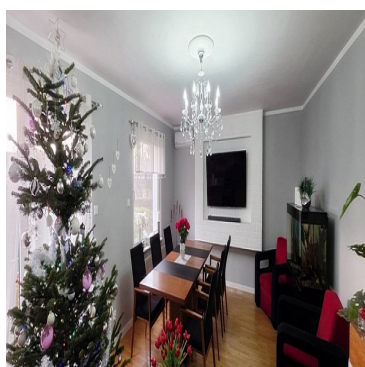
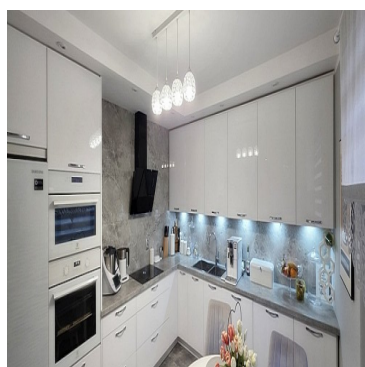
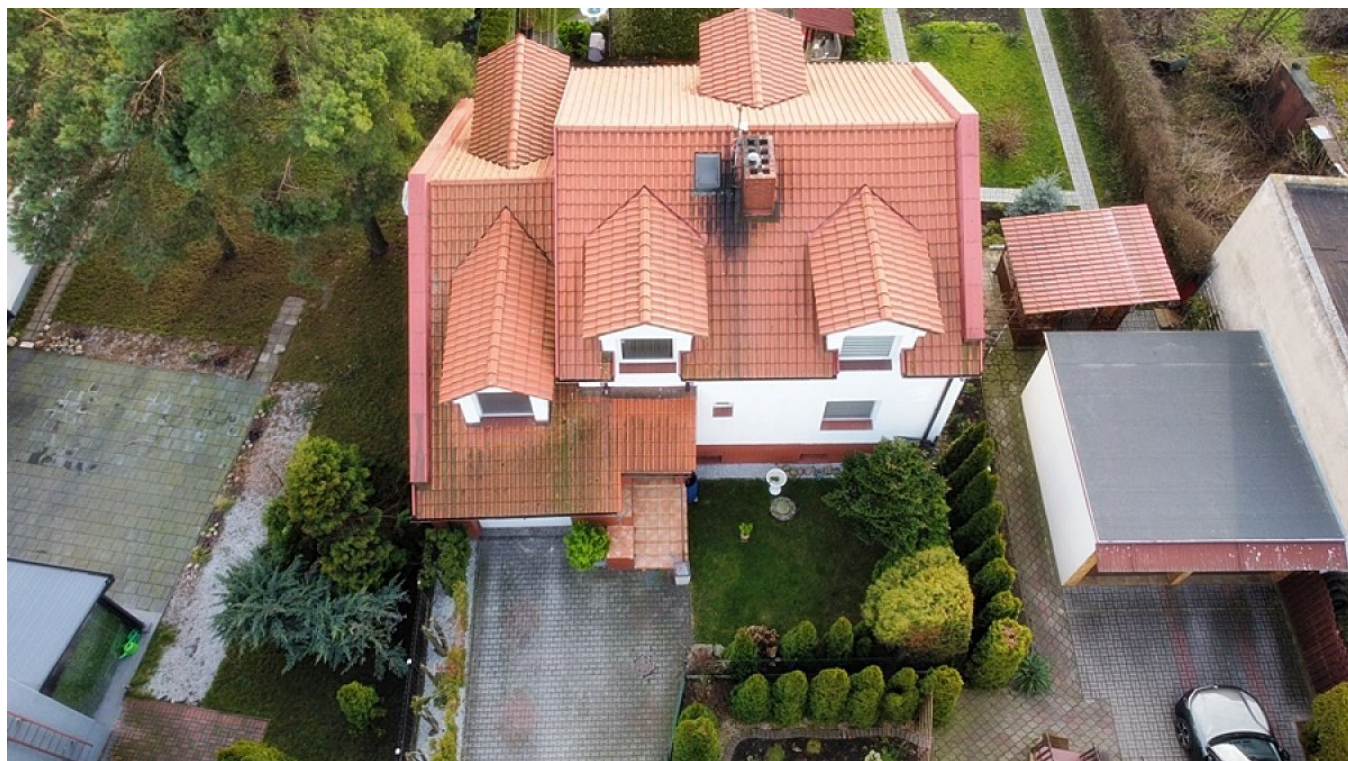


DOM NA SPRZEDAŻ

liczba pokoi: 4, pow. całkowita: 210,00 m², pow. działki: 750,00 m²,
Inowrocław

Cena **895 000** zł



Jeśli poszukujesz komfortowego i funkcjonalnego domu dla swojej rodziny to ta nieruchomość spełni Twoje oczekiwania!

Lokalizacja: Inowrocław

Powierzchnia mieszkalna domu: 140 m²

Powierzchnia dodatkowa : piwnica pod całym domem

Powierzchnia działki: ok. 750 m²

~~~Opis nieruchomości~~~

Dom jednorodzinny wzniesiony w 2000r zbudowany cegły, starannie ocieplony styropianem 20 cm, wełna na poddaszu, z dachem dwuspadowym pokrytym dachówką ceramiczną z wieloma oknami w facjatkach. Duże okna pcv z roletami zewnętrznymi co sprawia, że dom jest świetnie doświetlony światłem dziennym. Nieruchomość wyposażona w trzy niezależne systemy ogrzewania: główne - piec na ekogroszek z podajnikiem, alternatywne - piec olejowy, pomocnicze: kominek na drewno, klimatyzacja z funkcją grzania w salonie. Dodatkowym atutem jest podpiwniczenie całego domu, gdzie znajdziemy pralnię z suszarnią, pomieszczenie do ćwiczeń i rozrywki, kotłownię z częścią sanitarną i stacją uzdatniania wody, spiżarnię oraz bezpośrednie przejście do garażu i dodatkowe wyjście na ogród.

Elewacja wykończona barankiem, podbitki z tworzywa pcv z wentylacją, pełne orynowanie. Dom podłączony do kanalizacji miejskiej, woda miejska. Elektrycznie otwierana brama wjazdowa z pilota. Nieruchomość wyróżnia się niskimi kosztami utrzymania, co sprawia że będziesz mieszkał taniej niż w bloku.

\*Rozkład pomieszczeń:

#### **Parter:**

Salon z wyjściem na taras;

Nowoczesna kuchnia - w pełni wyposażona w sprzęt AGD i zabudowę meblową;

Spiżarka;

Przedpokój;

Łazienka dzienna, gościnna;

Pomieszczenie techniczne;

#### **Piętro:**

Główna łazienka;

Dwa pokoje z własnymi garderobami;

Sypialnia z własną garderobą;

Korytarz;

#### **+++Dodatkowe atuty:**

Garaż dwustanowiskowy z bramą sterowaną z pilota i możliwością posiadania kanału;

Teren w pełni ogrodzony z bramą wjazdową sterowaną elektrycznie

Kostka brukowa na podjeździe i wokół domu

Zagospodarowany ogród

Dom posiada świadectwo charakterystyki energetycznej lokalu.

☐ **DOM gotowy do zamieszkania bez dodatkowych nakładów!**



Ino-Lokum  
ul. Bolesława Krzywoustego 13/49  
Darek +48 883708474,  
ino-lokum@ino-lokum.pl

Nie przegap okazji - ten dom to połączenie wygody, przestrzeni i funkcjonalności!

Wszelkich informacji udzielimy telefonicznie. Nr licencji pośrednika 23156.

Zapraszam również do zapoznania się z naszymi innymi ofertami na stronie internetowej [www.ino-lokum.pl](http://www.ino-lokum.pl). Kontakt telefoniczny 883708474 lub e-mail: [ino-lokum@ino-lokum.pl](mailto:ino-lokum@ino-lokum.pl)

**Nasz doradca zapewni Państwu bezpłatną obsługę kredytową.**

|                             |                                                                     |                              |                                                                    |
|-----------------------------|---------------------------------------------------------------------|------------------------------|--------------------------------------------------------------------|
| Symbol                      | <b>31/INL/DS</b>                                                    | Rodzaj domu                  | <b>WOLNOSTOJĄCY</b>                                                |
| Za co opłaty dodatkowe      | <b>OGRZEWANIE,<br/>PODATEK OD<br/>NIERUCHOMOŚCI,<br/>WODA, PRĄD</b> | Warunki gruntowe             | <b>DOBRE</b>                                                       |
| Uciążliwości i ograniczenia | <b>BRAK UCIAŻLIWOŚCI</b>                                            | Wyposażenie łazienki (wykaz) | <b>WANNA, WC, SZAFKA,<br/>LUSTRO, UMYWALKA,<br/>OKNO, PRYSZNIC</b> |
| Stan budynku                | <b>BARDZO DOBRY</b>                                                 | Rodzaj nieruchomości         | <b>DOM</b>                                                         |
| Rodzaj transakcji           | <b>SPRZEDAŻ</b>                                                     | Status                       | <b>oferta aktualna</b>                                             |
| Rodzaj rynku                | <b>WTÓRNY</b>                                                       | Nieruchomość dostępna od     | <b>21.12.2025</b>                                                  |
| Cena                        | <b>895 000, 00 PLN</b>                                              | Kraj                         | <b>POLSKA</b>                                                      |
| Województwo                 | <b>KUJAWSKO-<br/>POMORSKIE</b>                                      | Powiat                       | <b>inowrocławski</b>                                               |
| Gmina                       | <b>inowrocław</b>                                                   | Miejscowość                  | <b>Inowrocław</b>                                                  |
| Kod pocztowy                | <b>88-100</b>                                                       | Ulica                        | <b>Stanisława<br/>Przybyszewskiego</b>                             |
| Położenie działki           | <b>TEREN PŁASKI</b>                                                 | Wygląd działki               | <b>ZAGOSPODAROWANA</b>                                             |
| Możliwa zabudowa            | <b>WOLNOSTOJĄCA</b>                                                 | Położenie                    | <b>MIASTO</b>                                                      |
| Budynki w sąsiedztwie       | <b>OSIEDLE DOMÓW<br/>JEDNORODZINNYCH</b>                            | Powierzchnia całkowita       | <b>210, 00 m<sup>2</sup></b>                                       |
| Powierzchnia działki        | <b>750, 00 m<sup>2</sup></b>                                        | Kształt działki              | <b>TRAPEZ</b>                                                      |
| Zagospodarowanie działki    | <b>ZABUDOWA, KRZEWY,<br/>NASADZENIA</b>                             | Powierzchnia użytkowa        | <b>140, 00 m<sup>2</sup></b>                                       |
| Forma własności działki     | <b>WŁASNOŚĆ</b>                                                     | Udział w działce             | <b>CAŁOŚĆ</b>                                                      |
| Przeznaczenie               | <b>MIESZKALNE</b>                                                   | Rodzaj budynku               | <b>DOM</b>                                                         |
| Rok budowy                  | <b>2000</b>                                                         | Standard                     | <b>BARDZO DOBRY</b>                                                |
| Konstrukcja budynku         | <b>TRADYCYJNA</b>                                                   | Materiał ścian               | <b>CEGŁA</b>                                                       |
| Rodzaj stropu               | <b>WYLEWANY</b>                                                     | Technika budowy              | <b>TRADYCYJNA</b>                                                  |
| Typ kuchni                  | <b>Z OKNEM, ODDZIELNA</b>                                           | Powierzchnie kuchni          | <b>10 m<sup>2</sup></b>                                            |

|                                 |                           |                          |                           |
|---------------------------------|---------------------------|--------------------------|---------------------------|
| Wyposażenie kuchni              | <b>PEŁNE</b>              | Liczba łazienek          | <b>2</b>                  |
| Powierzchnie łazienek           | <b>10 m<sup>2</sup></b>   | Stan łazienki            | <b>BARDZO DOBRY</b>       |
| Wyposażenie łazienki            | <b>PEŁNE</b>              | Liczba WC                | <b>2</b>                  |
| Droga dojazdowa                 | <b>CICHA ULICA</b>        | Rodzaj nawierzchni       | <b>ASFALTOWA - KOSTKA</b> |
| Liczba pokoi                    | <b>4</b>                  | Liczba sypialni          | <b>3</b>                  |
| Ilość pięter [wliczając parter] | <b>2</b>                  | Wysokość kondygnacji [m] | <b>2, 60 cm</b>           |
| Umeblowanie                     | <b>PEŁNE</b>              | Źródło c.w.              | <b>PIEC WĘGLOWY</b>       |
| Ogrzewanie                      | <b>C.O. WĘGLOWE</b>       | Podpiwniczenie /piwnica  | <b>PODPIWNICZONY</b>      |
| Powierzchnie piwnic             | <b>70 m<sup>2</sup></b>   | Stan instalacji          | <b>NOWA</b>               |
| Forma własności                 | <b>PEŁNA WŁASNOŚĆ</b>     | Energia elektryczna      | <b>TAK</b>                |
| Napięcie 400V (siła)            | <b>TAK</b>                | Podłączony wodociąg      | <b>TAK</b>                |
| Podłączona kanalizacja          | <b>TAK</b>                | Rodzaj kanalizacji       | <b>MIEJSKA</b>            |
| Źródło wody                     | <b>WODA MIEJSKA</b>       | Uciążliwość okolicy      | <b>CICHE</b>              |
| Klimatyzacja                    | <b>TAK</b>                | Wentylacja               | <b>TAK</b>                |
| Telewizor                       | <b>TAK</b>                | Lodówka                  | <b>TAK</b>                |
| Pralka                          | <b>TAK</b>                | Piecyk gazowy            | <b>NIE</b>                |
| Piekarnik                       | <b>TAK</b>                | Zmywarka                 | <b>TAK</b>                |
| Kuchnia indukcyjna              | <b>TAK</b>                | Monitoring               | <b>TAK</b>                |
| Domofon                         | <b>TAK</b>                | Rodzaj okien             | <b>PLASTIKOWE</b>         |
| Pokrycie dachu                  | <b>DACHÓWKA CEMENTOWA</b> | Kształt dachu            | <b>DWUSPADOWY</b>         |
| Poddasze                        | <b>NIEUŻYTKOWE</b>        | Rodzaj podłogi           | <b>PANELE, KAFLE</b>      |
| Elewacja                        | <b>BARANEK</b>            | Rodzaj ogrodzenia        | <b>METALOWE</b>           |
| Ogrodzenie                      | <b>PEŁNE</b>              | Czy jest KW              | <b>TAK</b>                |
| Licznik prądu                   | <b>TAK</b>                | Wodomierz                | <b>TAK</b>                |
| Opomiarowanie ciepła            | <b>NIE</b>                | Certyfikat energetyczny  | <b>TAK</b>                |

|                                 |                       |                            |                         |
|---------------------------------|-----------------------|----------------------------|-------------------------|
| Garaż                           | <b>TAK</b>            | Typ garażu                 | <b>W BUDYNKU</b>        |
| Miejsz garażowych               | <b>2</b>              | Liczba miejsc parkingowych | <b>2</b>                |
| Typ parkingu                    | <b>KOSTKA BRUKOWA</b> | Ogródek                    | <b>TAK</b>              |
| Garderoba                       | <b>TAK</b>            | Pomieszczenie gospodarcze  | <b>TAK</b>              |
| Balkon                          | <b>NIE</b>            | Taras                      | <b>TAK</b>              |
| Ilość tarasów                   | <b>1</b>              | Powierzchnie tarasów       | <b>20 m<sup>2</sup></b> |
| Widok na północ                 | <b>TAK</b>            | Widok na południe          | <b>TAK</b>              |
| Widok na zachód                 | <b>TAK</b>            | Nr Licencji                | <b>23156</b>            |
| Rolety                          | <b>TAK</b>            | Kuchenka mikrofalowa       | <b>TAK</b>              |
| Osobne WC                       | <b>TAK</b>            | Ilość piwnic               | <b>1</b>                |
| Świadectwo energetyczne - ocena | <b>A+</b>             |                            |                         |



Dariusz Grobelski  
właściciel

883708474  
ino-lokum@ino-lokum.pl

Więcej ofert na stronie **www.ino-lokum.pl**