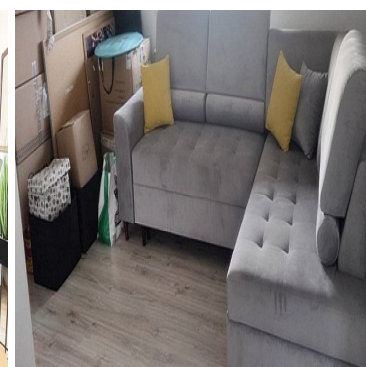
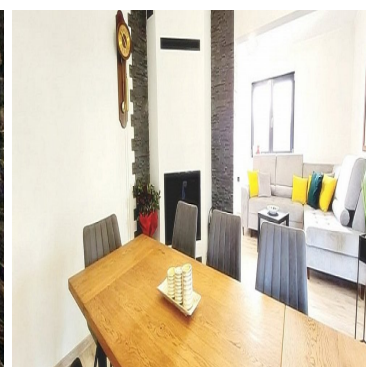
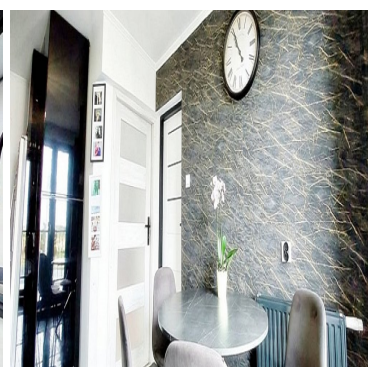
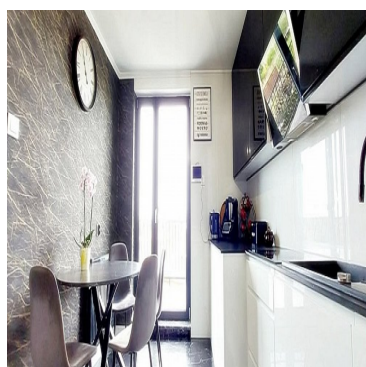


DOM NA SPRZEDAŻ

liczba pokoi: 3, pow. całkowita: 168,00 m², pow. działki: 395,00 m²,

Ludwiniec

Cena **575 000** zł



Szukasz komfortowego i funkcjonalnego domu dla swojej rodziny?

Ta nieruchomość spełni Twoje oczekiwania!

Lokalizacja: Ludwiniec

Powierzchnia domu: 168 m²

Powierzchnia działki: ok. 395 m²

To nie jest tylko lokal mieszkalny — to przemyślana przestrzeń do życia, w której można zwolnić tempo, cieszyć się estetyką i funkcjonalnością oraz budować codzienność na własnych zasadach.

~~~Opis nieruchomości~~~

Nowoczesny dom jednorodzinny, zbudowany z **betonu komórkowego grubości 24 cm**, starannie ocieplony (styropian 12 cm, wełna 25 cm na poddaszu, fundament 15 cm), z dachem dwuspadowym pokrytym blachodachówką. W domu zamontowano okna trzyszybowe z elektrycznymi roletami zewnętrznymi i wewnętrznymi z wystawą na każdą stronę świata, co sprawia, że dom jest świetnie doświetlony światłem dziennym, a jednocześnie zachowuje prawie zerowe straty energii. Ogrzewanie pompą ciepła z instalacją fotowoltaiczną 8kw, dodatkowo w salonie zamontowano kominek z rozproszaniem ciepła, system klimatyzacji. Elewacja wykończona barankiem, podbitki z tworzywa pcv z wentylacją, pełne orynnowanie z systemem. Elektrycznie otwierana brama wjazdowa (pilot). Nieruchomość wyróżnia się energooszczędnością oraz solidnym wykończeniem z niezwykłą dbałością o estetykę i nowoczesny design. Teren posesji w całości ogrodzony, zamontowany system monitoringu.

*Rozkład pomieszczeń parteru: wiatrołap 5,29 m², kotłownia 5,57 m², WC 2,85 m², pralnia 6,79 m², korytarz 5,66 m², garaż z łazienką i osobnym wejściem 27,14 m.

*Rozkład pomieszczeń piętra: salon z jadalnią 30,60 m², dwa pokoje 27,14 m² i 12,05 m², kuchnia 18,09 m², łazienka 5,31 m², korytarz 4,56 m², taras.

++++Dodatkowe atuty:

Garaż

Drewniana altana

Teren w pełni ogrodzony z bramą wjazdową sterowaną elektrycznie

Zagospodarowany ogród

Odległość do Pakości ok. 4km, do Inowrocławia ok. 16km, do Janikowa ok. 9km.

☐ **DOM gotowy do zamieszkania bez dodatkowych nakładów!**

Nie przegap okazji - ten dom to połączenie wygody, nowoczesności i funkcjonalności!

To miejsce stworzone dla osób, które cenią komfort, prywatność i jakość codziennych chwil.

To idealna propozycja dla osób szukających nowoczesnego domu gotowego do zamieszkania.

Wszelkich informacji udzielimy telefonicznie. Nr licencji pośrednika 23156.

Zapraszam również do zapoznania się z naszymi innymi ofertami na stronie internetowej www.ino-lokum.pl. Kontakt telefoniczny 883708474 lub e-mail: ino-lokum@ino-lokum.pl

Nasz doradca zapewni Państwu bezpłatną obsługę kredytową.

Symbol	32/INL/DS	Rodzaj domu	SZEREGOWIEC
Za co opłaty dodatkowe	PRĄD, WODA	Warunki gruntowe	DOBRE
Uciążliwości i ograniczenia	BRAK UCIAŻLIWOŚCI	Wyposażenie łazienki (wykaz)	WANNA, WC, SZAFKA, LUSTRO, PRYSZNIC
Stan budynku	BARDZO DOBRY	Rodzaj nieruchomości	DOM
Rodzaj transakcji	SPRZEDAŻ	Status	oferta aktualna
Rodzaj rynku	WTÓRNY	Nieruchomość dostępna od	05.02.2026
Cena	575 000, 00 PLN	Kraj	POLSKA
Województwo	KUJAWSKO-POMORSKIE	Powiat	inowrocławski
Gmina	Pakość	Miejscowość	Ludwiniec
Kod pocztowy	88-170	Położenie działki	TEREN PŁASKI
Wygląd działki	ZABUDOWANA	Możliwa zabudowa	WOLNOSTOJĄCA
Położenie	WIEŚ	Budynki w sąsiedztwie	OSIEDLE DOMÓW JEDNORODZINNYCH
Powierzchnia całkowita	168, 00 m²	Powierzchnia działki	395, 00 m²
Kształt działki	PROSTOKĄT	Zagospodarowanie działki	ZABUDOWA, KRZEWY, NASADZENIA
Powierzchnia użytkowa	180, 00 m²	Forma własności działki	WŁASNOŚĆ
Udział w działce	UDZIAŁ	Przeznaczenie	MIESZKALNE
Rodzaj budynku	INNY	Standard	IDEALNY
Materiał ścian	BETON KOMÓRKOWY	Rodzaj stropu	INNY
Technika budowy	TRADYCYJNA	Typ kuchni	Z OKNEM
Powierzchnie kuchni	8 m²	Wyposażenie kuchni	PEŁNE
Liczba łazienek	2	Powierzchnie łazienek	7 m²
Stan łazienki	BARDZO DOBRY	Wyposażenie łazienki	PEŁNE
Liczba WC	2	Droga dojazdowa	CICHA ULICA
Rodzaj nawierzchni	ASFALTOWA - KOSTKA	Liczba pokoi	3

Liczba sypialni	2	Ilość pięter [wliczając parter]	1
Wysokość kondygnacji [m]	2, 60 cm	Umeblowanie	PEŁNE
Źródło c.w.	Z ZASOBNIKA	Ogrzewanie	POMPA CIEPŁA
Podpiwniczenie /piwnica	NIEPODPIWNICZONY	Stan instalacji	NOWA
Forma własności	PEŁNA WŁASNOŚĆ	Energia elektryczna	TAK
Napięcie 400V (siła)	TAK	Podłączony gaz	NIE
Podłączony wodociąg	TAK	Podłączona kanalizacja	TAK
Źródło wody	WODA MIEJSKA	Uciążliwość okolicy	CICHE
Klimatyzacja	TAK	Wentylacja	TAK
Lodówka	TAK	Pralka	TAK
Piekarnik	TAK	Zmywarka	TAK
Kuchnia indukcyjna	TAK	Monitoring	TAK
Rodzaj okien	PLASTIKOWE	Pokrycie dachu	BLACHODACHÓWKA
Kształt dachu	DWUSPADOWY	Poddasze	NIEUŻYTKOWE
Rodzaj podłogi	GRES, KAFLE	Elewacja	BARANEK
Rodzaj ogrodzenia	METALOWE	Ogrodzenie	PEŁNE
Czy jest KW	TAK	Licznik prądu	TAK
Wodomierz	TAK	Opomiarowanie ciepła	NIE
Certyfikat energetyczny	TAK	Garaż	TAK
Miejsz garażowych	1	Liczba miejsc parkingowych	2
Typ parkingu	UTWARDZONY	Ogródek	TAK
Pomieszczenie gospodarcze	TAK	Balkon	TAK
Ilość balkonów	1	Taras	TAK
Ilość tarasów	1	Widok na południe	TAK

Widok na wschód	TAK	Widok na zachód	TAK
Nr Licencji	23156	Rolety	TAK
Żaluzje	TAK	Osobne WC	NIE



Dariusz Grobelski
właściciel

883708474
ino-lokum@ino-lokum.pl

Więcej ofert na stronie **www.ino-lokum.pl**