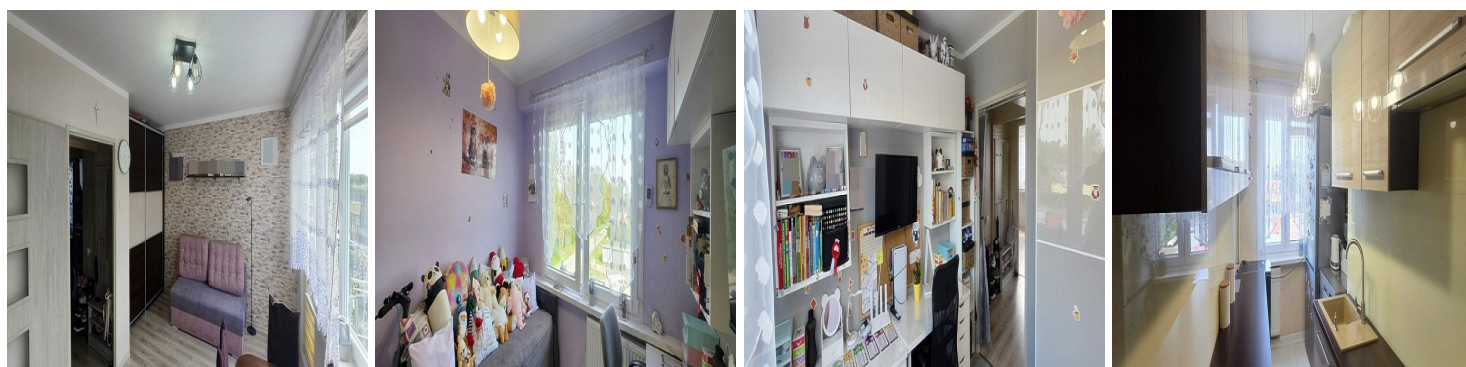
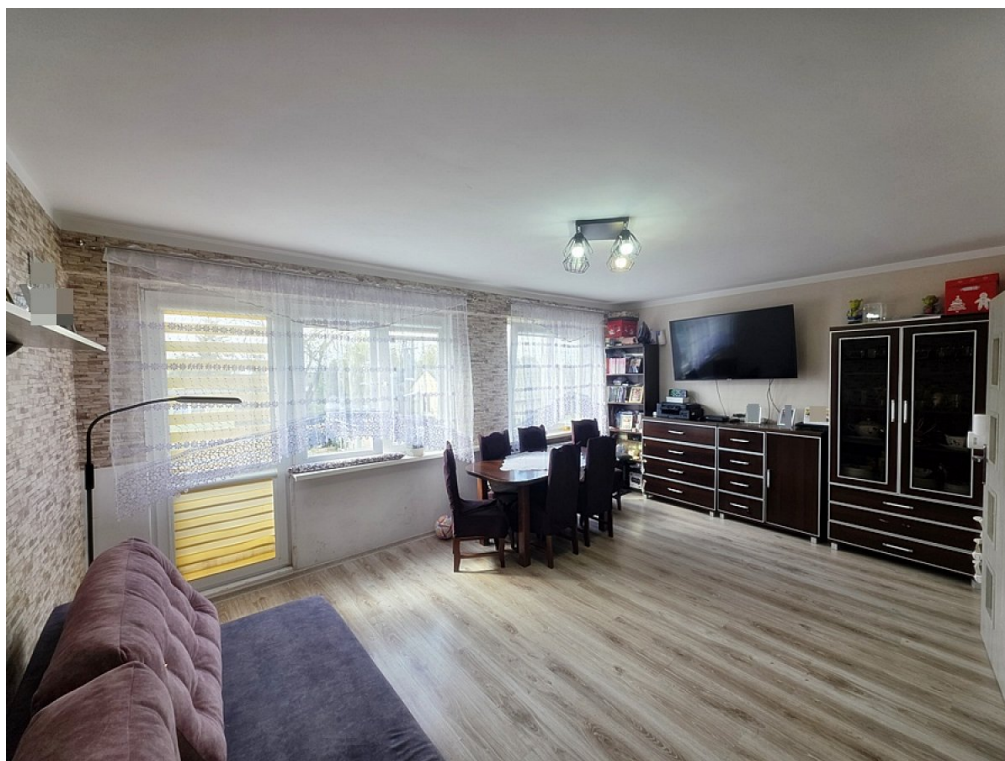


## MIESZKANIE NA SPRZEDAŻ

liczba pokoi: 2, pow. całkowita: 48,25 m<sup>2</sup>,

Kruszwica

Cena **274 000** zł



Prezentuję Państwu mieszkanie w bloku w Kruszwicy z parkingiem pod blokiem przy ul. Sportowej. Łączna powierzchnia mieszkania to ponad 48 m<sup>2</sup> z pełną własnością z księgą wieczystą. Do mieszkania przynależy piwnica o powierzchni 3m<sup>2</sup>. W cenie pozostaje również garaż blaszany oraz budynek gospodarczy z ogródkiem. Mieszkanie składa się z dużego salonu z wnątką na szafę oraz wyjściem na balkon, osobnej kuchni z oknem, łazienki z wanną, osobnego wc i przestronnego przedpokoju. Jest w pełni rozkładowe, bardzo dobrze doświetlone przez dwustronną wystawę okien, ponadto mieszkanie jest ciepłe i przytulne. Pokoje z podłogami panelowymi, salon bardzo przestronny z piękną podłogą z wyjściem na balkon. W kuchni zabudowa meblowa wraz ze sprzętem AGD (prócz lodówki i zmywarki). Wyposażenie w większości może pozostać w cenie, do ustalenia z kupującym. Na ścianach gładzie,



Ino-Lokum  
ul. Bolesława Krzywoustego 13/49  
Darek +48 883708474,  
ino-lokum@ino-lokum.pl

okna pcv z roletami wewnętrznymi. Mieszkanie bez wkładu finansowego, gotowe do zamieszkania. Czynnosc administracyjny ok. 600zł. Termin przekazania do ustalenia z kupującym. Mieszkanie posiada świadectwo charakterystyki energetycznej lokalu.

Serdecznie zapraszamy na prezentację. Wszelkich informacji udzielię telefonicznie lub podczas prezentacji nieruchomości.

Biuro Nieruchomości Ino-Lokum, Nr licencji pośrednika 53156.

Zapraszam również do zapoznania się z naszymi innymi ofertami na stronie internetowej [www.ino-lokum.pl](http://www.ino-lokum.pl). Kontakt telefoniczny 883708474 lub e-mail: [ino-lokum@ino-lokum.pl](mailto:ino-lokum@ino-lokum.pl)

Nasz doradca zapewni Państwu bezpłatną obsługę kredytową.

Symbol	<b>158/INL/MS</b>	Cena	<b>274 000, 00 PLN</b>
Województwo	<b>KUJAWSKO-POMORSKIE</b>	Powiat	<b>inowrocławski</b>
Za co opłaty dodatkowe	<b>PRĄD, GAZ</b>	Gmina	<b>Kruszwica</b>
Rozkład mieszkania	<b>DWUSTRONNE</b>	Warunki gruntowe	<b>DOBRE</b>
Uciążliwości i ograniczenia	<b>BRAK UCIAŻLIWOŚCI</b>	Komórka lokatorska	<b>TAK</b>
Wyposażenie łazienki (wykaz)	<b>WANNA, SZAFKA, LUSTRO, UMYWALKA</b>	Stan budynku	<b>BARDZO DOBRY</b>
Rodzaj nieruchomości	<b>MIESZKANIE</b>	Rodzaj transakcji	<b>SPRZEDAŻ</b>
Status	<b>oferta aktualna</b>	Rodzaj rynku	<b>WTÓRNY</b>
Nieruchomość dostępna od	<b>01.07.2026</b>	Stara cena	<b><del>279 000, 00 PLN</del></b>
Kraj	<b>POLSKA</b>	Położenie	<b>MIASTO</b>
Budynki w sąsiedztwie	<b>OSIEDLE BLOKÓW MIESZKALNYCH</b>	Powierzchnia całkowita	<b>48, 25 m<sup>2</sup></b>
Miejscowość	<b>Kruszwica</b>	Kod pocztowy	<b>88-153</b>
Kształt działki	<b>NIEREGULARNY</b>	Ulica	<b>Sportowa</b>
Zagospodarowanie działki	<b>ZABUDOWA</b>	Powierzchnia użytkowa	<b>48, 25 m<sup>2</sup></b>
Forma własności działki	<b>WSPÓŁWŁASNOŚĆ</b>	Udział w działce	<b>UDZIAŁ</b>
Rodzaj mieszkania	<b>TYPOWE, 2-POKOJOWE</b>	Rodzaj budynku	<b>BLOK</b>
Rok budowy	<b>1980</b>	Standard	<b>BARDZO DOBRY</b>
Konstrukcja budynku	<b>TRADYCYJNA</b>	Materiał ścian	<b>CEGŁA</b>
Rodzaj stropu	<b>WYLEWANY</b>	Technika budowy	<b>TRADYCYJNA</b>
Typ kuchni	<b>Z OKNEM, ODDZIELNA</b>	Powierzchnie kuchni	<b>6 m<sup>2</sup></b>
Wyposażenie kuchni	<b>PEŁNE</b>	Liczba łazienek	<b>1</b>
Powierzchnie łazienek	<b>3 m<sup>2</sup></b>	Stan łazienki	<b>DOBRY</b>
Wyposażenie łazienki	<b>PEŁNE</b>	Liczba WC	<b>1</b>
Powierzchnie WC	<b>1 m<sup>2</sup></b>	Droga dojazdowa	<b>CICHA ULICA</b>

Rodzaj nawierzchni	<b>ASFALTOWA - KOSTKA</b>	Liczba pokoi	<b>2</b>
Liczba sypialni	<b>1</b>	Piętro	<b>2</b>
Ilość pięter [wliczając parter]	<b>3</b>	Ilość poziomów	<b>1</b>
Wysokość kondygnacji [m]	<b>2, 60 cm</b>	Umeblowanie	<b>PEŁNE</b>
Źródło c.w.	<b>SIEĆ MIEJSKA</b>	Ogrzewanie	<b>C.O. Z SIECI MIEJSKIEJ</b>
Podpiwniczenie /piwnica	<b>PIWNICA</b>	Powierzchnie piwnic	<b>4 m<sup>2</sup></b>
Stan instalacji	<b>CZĘŚCIOWO WYMIENIONA</b>	Forma własności	<b>PEŁNA WŁASNOŚĆ</b>
Winda w nieruchomości	<b>NIE</b>	Energia elektryczna	<b>TAK</b>
Podłączony gaz	<b>NIE</b>	Podłączony wodociąg	<b>TAK</b>
Podłączona kanalizacja	<b>TAK</b>	Rodzaj kanalizacji	<b>MIEJSKA</b>
Źródło wody	<b>WODA MIEJSKA</b>	Uciążliwość okolicy	<b>CICHE</b>
Wentylacja	<b>TAK</b>	Telewizor	<b>NIE</b>
Lodówka	<b>NIE</b>	Pralka	<b>TAK</b>
Piecyk gazowy	<b>TAK</b>	Piekarnik	<b>TAK</b>
Kuchnia gazowa	<b>TAK</b>	Rodzaj okien	<b>PLASTIKOWE</b>
Pokrycie dachu	<b>PAPA</b>	Kształt dachu	<b>PŁASKI</b>
Poddasze	<b>BRAK PODDASZA</b>	Rodzaj podłogi	<b>PANELE, KAFLE</b>
Elewacja	<b>BARANEK</b>	Ogrodzenie	<b>BRAK OGRODZENIA</b>
Czy jest KW	<b>TAK</b>	Licznik prądu	<b>TAK</b>
Wodomierz	<b>TAK</b>	Certyfikat energetyczny	<b>TAK</b>
Garaż	<b>TAK</b>	Typ garażu	<b>WOLNOSTOJĄCY</b>
Miejsc garażowych	<b>1</b>	Liczba miejsc parkingowych	<b>3</b>
Typ parkingu	<b>UTWARDZONY</b>	Ogródek	<b>TAK</b>
Pomieszczenie gospodarcze	<b>TAK</b>	Balkon	<b>TAK</b>

Ilość balkonów	<b>1</b>	Powierzchnie balkonów	<b>3 m<sup>2</sup></b>
Widok na północ	<b>TAK</b>	Widok na południe	<b>TAK</b>
Widok na zachód	<b>TAK</b>	Nr Licencji	<b>23156</b>
Rolety	<b>TAK</b>	Osobne WC	<b>TAK</b>
Czynsz administracyjny	<b>620, 00 PLN</b>	Ilość piwnic	<b>1</b>



Dariusz Grobelski  
właściciel

883708474  
ino-lokum@ino-lokum.pl

Więcej ofert na stronie **[www.ino-lokum.pl](http://www.ino-lokum.pl)**