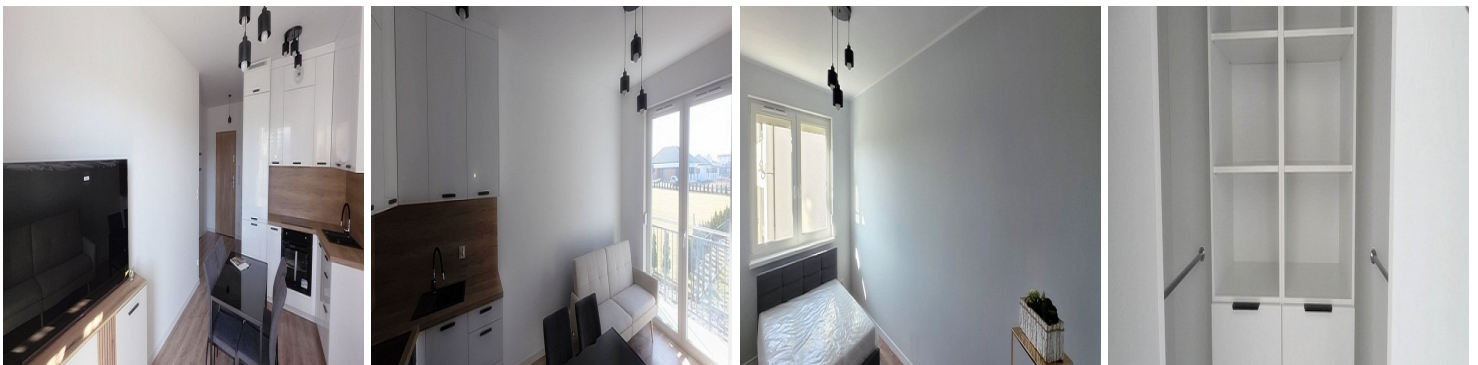


## MIESZKANIE NA WYNAJEM

liczba pokoi: 2, pow. całkowita: 42,88 m<sup>2</sup>,

Kruszwica

Cena **2 000** zł



Parter, 2 pokoje, balkon, winda, miejsce parkingowe, osiedle Zagople.

Prezentuję do sprzedaży mieszkanie, które mieści się w nowo pobudowanym bloku z windą położone na parterze, przy ul. Wspólnej 5 w Kruszwicy. Łączna powierzchnia mieszkania to blisko 43 m<sup>2</sup>. Mieszkanie składa się z sypialni, salonu połączonego z kuchnią z wyjściem na balkon, łazienki z wc, przedpokoju i garderoby. Mieszkanie jest bardzo ustawne i zaaranżowane w wyjątkowo pomysłowy sposób. Do wykończenia wnętrza zastosowane zostały materiały bardzo dobrej jakości. Podłogi w jednym odcieniu w nowoczesnym wzorze nadające całemu wnętrzu wyjątkowej elegancji. W kuchni zabudowa meblowa wykonana pod wymiar o nowoczesnym designie wraz ze sprzętem AGD w postaci lodówki, płyty indukcyjnej, piekarnika i okapu. Salon wyposażony kanapę, komodę, nowy telewizor itp.



Ino-Lokum  
ul. Bolesława Krzywoustego 13/49  
Darek +48 883708474,  
ino-lokum@ino-lokum.pl

Łazienka w pełni urządzona z kabiną prysznicową w całości wyłożona kaflami gresowymi z podświetlanym lustrem, wyposażona również w pralkę. Sypialnia z łóżkiem sypialnianym i miejscem na szafę narożną. Z przedpokoju mamy wejście do garderoby w pełni wyposażonej w zabudowę meblową. W mieszkaniu zostały zamontowane drzwi wewnętrzne w odcieniu bieli z czarnymi klamkami, czarne włączniki i gniazdka, a całość wykończona biłą listwą, która podkreśla wyjątkowy styl całego wnętrza. Okna trzyszybowe w kolorze bieli bardzo ciepłe i ciche, dodatkowo wyposażone w rolety zewnętrzne otwierane elektrycznie. W mieszkaniu zostały stworzone strefy oświetlenia podzielone na osobne części domu z nowoczesnymi lampami podwieszanymi. Mieszkanie jest nowe, z nowym wyposażeniem, gotowe do wprowadzenia. W cenie najmu jest również miejsce postojowe w podziemnej hali garażowej. Blok położony na terenie osiedla Zagople, wyposażony w 2 windy, 2 rowerownie, halę garażową. Do dyspozycji mieszkańców jest parking ogólnodostępny. Mieszkanie usytuowane w dobrej, nowej części miasta. Mieszkanie posiada świadectwo charakterystyki energetycznej budynku.

Serdecznie zapraszamy na prezentację. Wszelkich informacji udzielię telefonicznie lub podczas prezentacji nieruchomości.

Biuro Nieruchomości Ino-Lokum, Nr licencji pośrednika 53156.

Zapraszam również do zapoznania się z naszymi innymi ofertami na stronie internetowej [www.ino-lokum.pl](http://www.ino-lokum.pl). Kontakt telefoniczny 883708474 lub e-mail: [ino-lokum@ino-lokum.pl](mailto:ino-lokum@ino-lokum.pl)

Nasz doradca zapewni Państwu bezpłatną obsługę kredytową.

Symbol	<b>117/INL/MW</b>	Czy właściciel mieszka w mieszkaniu	<b>NIE</b>
Akceptowane zwierzęta domowe	<b>NA ŻYCZENIE</b>	Cena	<b>2 000, 00 PLN</b>
Województwo	<b>KUJAWSKO-POMORSKIE</b>	Powiat	<b>inowrocławski</b>
Za co opłaty dodatkowe	<b>PRĄD</b>	Gmina	<b>Kruszwica</b>
Rozkład mieszkania	<b>ŚRODKOWE</b>	Warunki gruntowe	<b>DOBRE</b>
Uciążliwości i ograniczenia	<b>BRAK UCIAŻLIWOŚCI</b>	Komórka lokatorska	<b>TAK</b>
Wyposażenie łazienki (wykaz)	<b>PRYSZNIC, WC, SZAFKA, LUSTRO, UMYWALKA, GRZEJNIK DRABINKOWY</b>	Stan budynku	<b>BARDZO DOBRY</b>
Rodzaj nieruchomości	<b>MIESZKANIE</b>	Rodzaj transakcji	<b>WYNAJEM</b>
Status	<b>oferta aktualna</b>	Rodzaj rynku	<b>PIERWOTNY</b>
Nieruchomość dostępna od	<b>01.06.2026</b>	Kaucja	<b>2 500, 00 PLN</b>
Dostępne do wynajmu od	<b>2026-06-01</b>	Kraj	<b>POLSKA</b>
Położenie	<b>MIASTO</b>	Budynki w sąsiedztwie	<b>OSIEDLE BLOKÓW MIESZKALNYCH</b>
Powierzchnia całkowita	<b>42, 88 m<sup>2</sup></b>	Miejscowość	<b>Kruszwica</b>
Kod pocztowy	<b>88-150</b>	Kształt działki	<b>PROSTOKĄT</b>
Ulica	<b>Wspólna</b>	Zagospodarowanie działki	<b>ZABUDOWA, KRZEWY, NASADZENIA</b>
Nr domu	<b>5</b>	Powierzchnia użytkowa	<b>42, 88 m<sup>2</sup></b>
Forma własności działki	<b>WSPÓŁWŁASNOŚĆ</b>	Udział w działce	<b>UDZIAŁ</b>
Rodzaj mieszkania	<b>TYPOWE, 2-POKOJOWE</b>	Rodzaj budynku	<b>BLOK</b>
Rok budowy	<b>2026</b>	Standard	<b>IDEALNY</b>
Konstrukcja budynku	<b>TRADYCYJNA</b>	Materiał ścian	<b>SILKA</b>
Rodzaj stropu	<b>WYLEWANY</b>	Technika budowy	<b>TRADYCYJNA</b>

Typ kuchni	<b>ANEKS KUCHENNY</b>	Powierzchnie kuchni	<b>4 m<sup>2</sup></b>
Wyposażenie kuchni	<b>PEŁNE</b>	Liczba łazienek	<b>1</b>
Powierzchnie łazienek	<b>4 m<sup>2</sup></b>	Stan łazienki	<b>BARDZO DOBRY</b>
Wyposażenie łazienki	<b>PEŁNE</b>	Liczba WC	<b>1</b>
Droga dojazdowa	<b>CICHA ULICA</b>	Rodzaj nawierzchni	<b>ASFALTOWA - KOSTKA</b>
Liczba pokoi	<b>2</b>	Liczba sypialni	<b>1</b>
Parter	<b>TAK</b>	Ilość pięter [wliczając parter]	<b>4</b>
Ilość poziomów	<b>1</b>	Wysokość kondygnacji [m]	<b>2, 60 cm</b>
Umeblowanie	<b>PEŁNE</b>	Źródło c.w.	<b>SIEĆ MIEJSKA</b>
Ogrzewanie	<b>C.O. Z SIECI MIEJSKIEJ</b>	Podpiwniczenie /piwnica	<b>PODPIWNICZONY</b>
Powierzchnie piwnic	<b>2 m<sup>2</sup></b>	Stan instalacji	<b>NOWA</b>
Forma własności	<b>PEŁNA WŁASNOŚĆ</b>	Winda w nieruchomości	<b>TAK</b>
Ilość wind	<b>2</b>	Energia elektryczna	<b>TAK</b>
Napięcie 400V (siła)	<b>TAK</b>	Podłączony gaz	<b>NIE</b>
Podłączony wodociąg	<b>TAK</b>	Podłączona kanalizacja	<b>TAK</b>
Rodzaj kanalizacji	<b>MIEJSKA</b>	Źródło wody	<b>WODA MIEJSKA</b>
Uciążliwość okolicy	<b>CICHE</b>	Wentylacja	<b>TAK</b>
Internet	<b>TAK</b>	Telewizor	<b>TAK</b>
Lodówka	<b>TAK</b>	Pralka	<b>TAK</b>
Piecyk gazowy	<b>NIE</b>	Piekarnik	<b>TAK</b>
Zmywarka	<b>NIE</b>	Kuchnia indukcyjna	<b>TAK</b>
Domofon	<b>TAK</b>	Pokrycie dachu	<b>PAPA</b>
Kształt dachu	<b>PŁASKI</b>	Poddasze	<b>BRAK PODDASZA</b>
Rodzaj podłogi	<b>PANELE, KAFLE</b>	Elewacja	<b>BARANEK</b>
Ogrodzenie	<b>BRAK OGRODZENIA</b>	Czy jest KW	<b>TAK</b>

Licznik prądu	<b>TAK</b>	Wodomierz	<b>TAK</b>
Opomiarowanie ciepła	<b>NIE</b>	Certyfikat energetyczny	<b>TAK</b>
Garaż	<b>TAK</b>	Typ garażu	<b>PODZIEMNY</b>
Miejsc garażowych	<b>1</b>	Liczba miejsc parkingowych	<b>2</b>
Typ parkingu	<b>BETONOWY</b>	Garderoba	<b>TAK</b>
Udogodnienia dla inwalidów	<b>TAK</b>	Balkon	<b>TAK</b>
Ilość balkonów	<b>1</b>	Powierzchnie balkonów	<b>5 m<sup>2</sup></b>
Widok na południe	<b>TAK</b>	Widok na zachód	<b>TAK</b>
Nr Licencji	<b>23156</b>	Rolety	<b>TAK</b>
Osobne WC	<b>NIE</b>	Czynsz administracyjny	<b>475, 00 PLN</b>
Ilość piwnic	<b>1</b>	Rowerownia	<b>1</b>



Dariusz Grobelski  
właściciel

883708474  
ino-lokum@ino-lokum.pl

Więcej ofert na stronie [www.ino-lokum.pl](http://www.ino-lokum.pl)