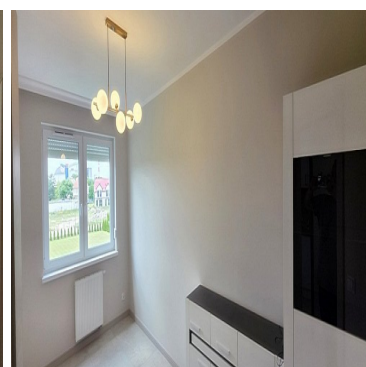
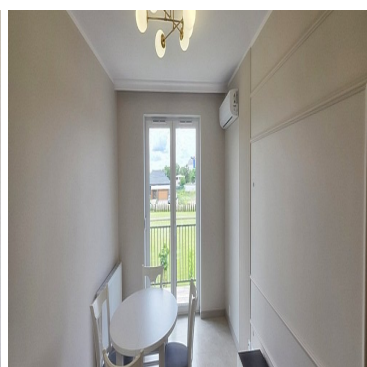
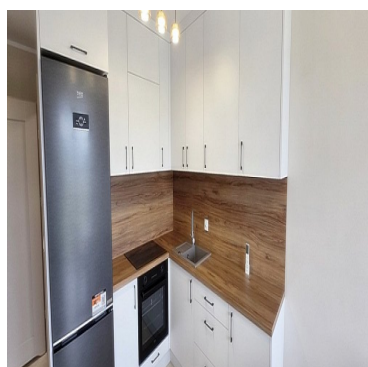


MIESZKANIE NA WYNAJEM

liczba pokoi: 2, pow. całkowita: 39,42 m²,

Kruszwica

Cena **2 000** zł



Prezentuję do wynajęcia mieszkanie, które mieści się w nowo pobudowanym bloku z windą położone na 1 piętrze, przy ul. Wspólnej 5 w Kruszwicy. Łączna powierzchnia mieszkania to blisko 39,42 m². Mieszkanie składa się z sypialni, salonu połączonego z kuchnią z wyjściem na balkon, łazienki z wc, przedpokoju i garderoby. Mieszkanie jest bardzo ustawne i zaaranżowane w wyjątkowo pomysłowy sposób. Do wykończenia wnętrza zastosowane zostały materiały bardzo dobrej jakości. Podłogi w jednym odcieniu w nowoczesnym wzorze nadające całemu wnętrzu wyjątkowej elegancji. W kuchni zabudowa meblowa wykonana pod wymiar o nowoczesnym designie wraz ze sprzętem AGD w postaci lodówki, płyty indukcyjnej, piekarnika i okapu. Salon wyposażony w stół z krzesłami i komodę. Łazienka w pełni urządzona z kabiną prysznicową w całości wyłożona kaflami gresowymi z

podświetlanym lustrem, wyposażona również w pralkę. Sypialnia do umeblowania we własnym zakresie. Z przedpokoju mamy wejście do garderoby w pełni wyposażonej w zabudowę meblową. W mieszkaniu zostały zamontowane drzwi wewnętrzne w odcieniu koloru ścian, a całość wykończona listwą, która podkreśla wyjątkowy styl całego wnętrza. Okna trzyszybowe w kolorze bieli bardzo ciepłe i ciche, dodatkowo wyposażone w rolety zewnętrzne. W mieszkaniu zostały stworzone strefy oświetlenia podzielone na osobne części domu z nowoczesnymi lampami podwieszanymi. Mieszkanie jest nowe, z nowym wyposażeniem, gotowe do wprowadzenia. Dodatkowym atutem jest zamontowana klimatyzacja. W cenie najmu jest również miejsce postojowe w podziemnej hali garażowej oraz komórka lokatorska, a także możliwość korzystania z rowerowni.

Blok położony na terenie osiedla Zagople, wyposażony w 2 windy, 2 rowerownie, halę garażową. Do dyspozycji mieszkańców jest parking ogólnodostępny. Mieszkanie usytuowane w dobrej, nowej części miasta. Mieszkanie posiada świadectwo charakterystyki energetycznej budynku.

Serdecznie zapraszamy na prezentację. Wszelkich informacji udzielę telefonicznie lub podczas prezentacji nieruchomości.

Biuro Nieruchomości Ino-Lokum, Nr licencji pośrednika 53156.

Zapraszamy również do zapoznania się z naszymi innymi ofertami na stronie internetowej www.ino-lokum.pl. Kontakt telefoniczny 883708474 lub e-mail: ino-lokum@ino-lokum.pl

Nasz doradca zapewni Państwu bezpłatną obsługę kredytową.

Symbol	120/INL/MW	Cena	2 000, 00 PLN
Województwo	KUJAWSKO-POMORSKIE	Instalacja przeciwpożarowa	TAK
Powiat	inowrocławski	Za co opłaty dodatkowe	PRĄD, WODA
Gmina	Kruszwica	Rozkład mieszkania	ŚRODKOWE, JEDNOSTRONNE
Warunki gruntowe	DOBRE	Uciążliwości i ograniczenia	BRAK UCIAŻLIWOŚCI
Komórka lokatorska	TAK	Wyposażenie łazienki (wykaz)	LUSTRO, SZAFKA, WC, UMYWALKA, PRYSZNIC
Stan budynku	BARDZO DOBRY	Rodzaj nieruchomości	MIESZKANIE
Rodzaj transakcji	WYNAJEM	Status	oferta aktualna
Rodzaj rynku	PIERWOTNY	Nieruchomość dostępna od	10.06.2026
Cena za	MIESIĄC	Kaucja	2 500, 00 PLN
Dostępne do wynajmu od	2026-06-10	Kraj	POLSKA
Położenie	MIASTO	Budynki w sąsiedztwie	OSIEDLE BLOKÓW MIESZKALNYCH
Powierzchnia całkowita	39, 42 m²	Miejscowość	Kruszwica
Kod pocztowy	88-153	Kształt działki	PROSTOKĄT
Ulica	Wspólna	Zagospodarowanie działki	ZABUDOWA, NASADZENIA
Nr domu	5	Powierzchnia użytkowa	39, 42 m²
Forma własności działki	WSPÓŁWŁASNOŚĆ	Udział w działce	UDZIAŁ
Rodzaj mieszkania	TYPOWE	Rodzaj budynku	BLOK
Rok budowy	2026	Standard	IDEALNY
Konstrukcja budynku	TRADYCYJNA	Materiał ścian	SILKA
Rodzaj stropu	WYLEWANY	Technika budowy	TRADYCYJNA
Typ kuchni	ANEKS KUCHENNY	Powierzchnie kuchni	4 m²

Wyposażenie kuchni	PEŁNE	Liczba łazienek	1
Powierzchnie łazienek	4 m²	Stan łazienki	BARDZO DOBRY
Wyposażenie łazienki	PEŁNE	Liczba WC	1
Droga dojazdowa	CICHA ULICA	Rodzaj nawierzchni	ASFALTOWA - KOSTKA
Liczba pokoi	2	Liczba sypialni	1
Piętro	1	Ilość pięter [wliczając parter]	4
Ilość poziomów	1	Wysokość kondygnacji [m]	2, 60 cm
Umeblowanie	PEŁNE	Źródło c.w.	SIEĆ MIEJSKA
Ogrzewanie	C.O. Z SIECI MIEJSKIEJ	Podpiwniczenie /piwnica	PIWNICA
Powierzchnie piwnic	2 m²	Stan instalacji	NOWA
Forma własności	PEŁNA WŁASNOŚĆ	Winda w nieruchomości	TAK
Ilość wind	2	Energia elektryczna	TAK
Napięcie 400V (siła)	TAK	Podłączony gaz	NIE
Podłączony wodociąg	TAK	Podłączona kanalizacja	TAK
Rodzaj kanalizacji	MIEJSKA	Źródło wody	WODA MIEJSKA
Uciążliwość okolicy	CICHE	Klimatyzacja	TAK
Wentylacja	TAK	Telewizor	NIE
Lodówka	TAK	Pralka	TAK
Piecyk gazowy	NIE	Piekarnik	TAK
Zmywarka	NIE	Kuchnia gazowa	NIE
Kuchnia indukcyjna	TAK	Domofon	TAK
Rodzaj okien	PLASTIKOWE	Pokrycie dachu	PAPA
Kształt dachu	PŁASKI	Poddasze	BRAK PODDASZA
Rodzaj podłogi	GRES, KAFLE	Elewacja	BARANEK
Ogrodzenie	BRAK OGRODZENIA	Czy jest KW	TAK

Licznik prądu	TAK	Wodomierz	TAK
Opomiarowanie ciepła	NIE	Certyfikat energetyczny	TAK
Parking strzeżony	NIE	Garaż	TAK
Typ garażu	W BUDYNKU, PODZIEMNY	Miejsc garażowych	1
Liczba miejsc parkingowych	5	Typ parkingu	BETONOWY
Garderoba	TAK	Udogodnienia dla inwalidów	TAK
Balkon	TAK	Ilość balkonów	1
Powierzchnie balkonów	5 m²	Widok na południe	TAK
Widok na zachód	TAK	Nr Licencji	23156
Rolety	TAK	Kuchenka mikrofalowa	NIE
Osobne WC	NIE	Czynsz administracyjny	450, 00 PLN
Ilość piwnic	1	Rowerownia	1
Wózkownia	1		



Dariusz Grobelski
właściciel

883708474
ino-lokum@ino-lokum.pl

Więcej ofert na stronie www.ino-lokum.pl